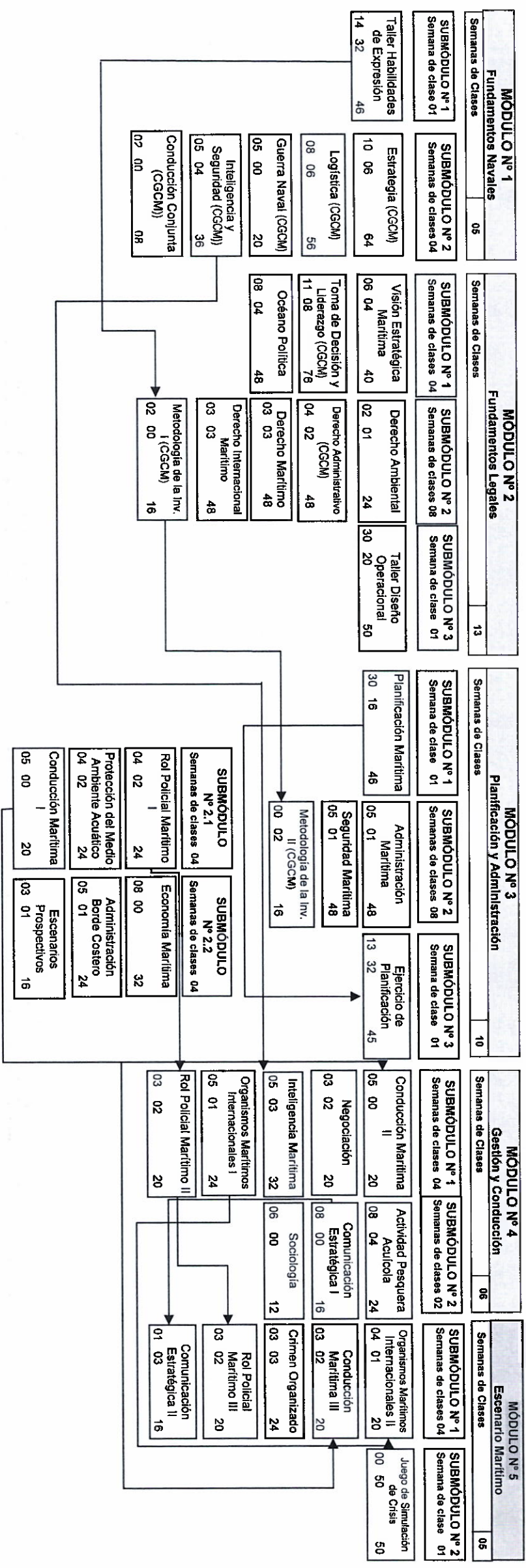


# Malla Curricular Dirección, Administración y Mando

# “Gestión y Conducción Marítima”

Ref.: Plan de Estudio D.E.A. ResOrd. N° 3752/12/37970 de fecha 13 de Diciembre de 2016.



Carga Horaria	Total	Semanal	Total
C. Básicas	00	00	00
C. Aplicadas	46	00	00
C. Naveles	00	30	16
Total Horas	46	30	16

Semanal	Total
00	00
00	00
30	16

Semanal	Total
00	00
00	00
25	16

Semanal	Total
00	00
02	00
12	09

Semanal	Total
00	00
00	00
30	20

Semanal	Total
00	00
00	00
30	16

Semanal	Total
00	00
00	212
23/26	6/4

Semanal	Total
00	00
00	00
13	32

Semanal	Total
00	00
00	00
21	08

Semanal	Total
00	00
14	04
08	00

Semanal	Total
00	00
00	00
14	11

Semanal	Total	Totales
00	00	00
00	00	98
00	50	1491
00	50	1289

*Rodrigo Solar Infante*  
 Rodrigo SOLAR Infante  
 Capitán de Navío  
 Subdirector Académico

*Gonzalo Peñaranda Moren*  
 Gonzalo PEÑARANDA Moren  
 Capitán de Navío  
 Director Academia de Guerra

*Gonzalo Maldonado Valdés*  
 Gonzalo MALDONADO Valdés  
 Contraalmirante  
 Director de Educación de la Armada

